

Richtlinien im Kinder- und Jugendhandball

Was ist neu?



Minis (F-Jugend)

Spielform: 4+1 (20 m · 10 m)

Torhöhe: 1,60 m

Ballgröße: 0

Deckungsformation: Manndeckung

- Keine Ergebnis- und Tabellendokumentation
- Abwurf nach Torerfolg

E-Jugend

Spielform: 6+1 (2-mal 3 gegen 3; 4+1)

Torhöhe: 1,60 m

Ballgröße: 0

Deckungsformation: Manndeckung

- Strafwürfe werden als Penalty ausgeführt
- **Ergebnis- und Tabellendokumentation erlaubt**
- **Option „Darstellung der Tore im öffentlichen Bereich deaktivieren“ ist möglich**

Ausführung des Penaltys

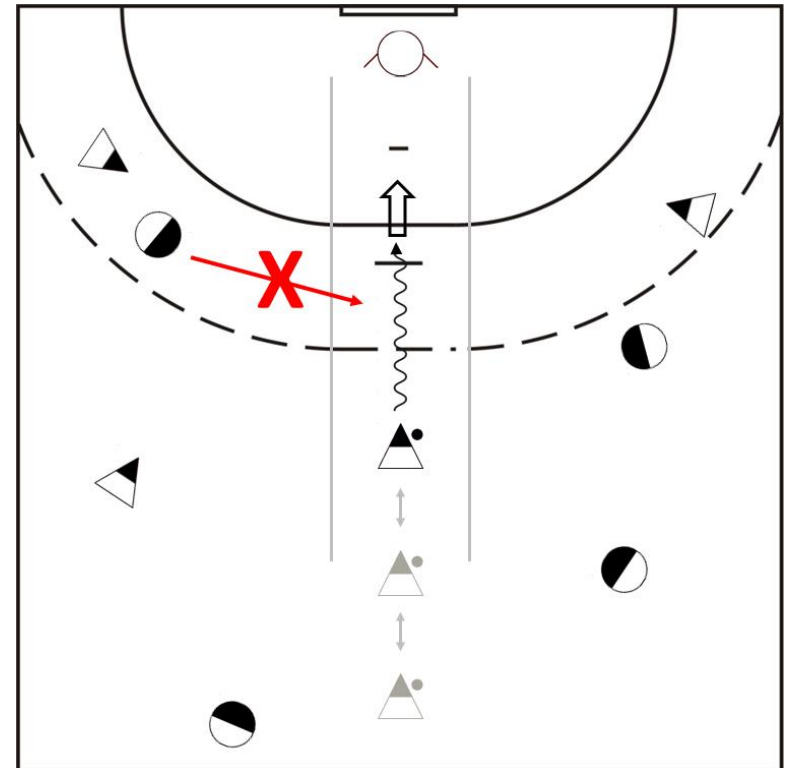
- Der Abschluss erfolgt
- zwischen 6 m und 9 m
 - mit einem Schlagwurf

Tor → Anwurf

Kein Tor → **Abwurf**

Es gibt **keinen Nachwurf**

Bei Bedarf Time-out



D-Jugend

Spielform: 6+1

Torhöhe: 2,00 m

Ballgröße: 1

Deckungsformation: 1:5-Abwehr oder Manndeckung

- Zweistrafen sind persönliche Strafen



C-Jugend

Spielform: 6+1

Torhöhe: 2,00 m

Ballgröße: 2 (männl.), 1 (weibl.)

Deckungsformation: **3:2:1-Abwehr** oder offensiver
(3:3-, 2:4-, 1:5-Abwehrformation, Manndeckung)

- Aufhebung der offensiven Abwehr während der Dauer einer Zeitstrafe.



B-Jugend

Spielform: 6+1

Torhöhe: 2,00 m

Ballgröße: 2

Deckungsformation: frei

- Kein 7. Feldspieler
- Spielerwechsel nur bei Ballbesitz



7. Feldspieler

In welchen Altersklassen darf er eingesetzt werden?

A-Jugend, Frauen/Männer

In welcher Altersklasse darf der TW in den Angriff?

B-Jugend, A-Jugend, Frauen/Männer



Maßnahmen bei Nichteinhaltung

1. Information
2. Ermahnung und Bestrafung
 - E-Jugend: Penalty + zusätzlicher Angriff
 - D-Jugend: Strafwurf + zusätzlicher Angriff
 - C-Jugend: progressive Strafe außerhalb der Progressionsreihe
3. Bericht an Spielleitende Stelle
4. Geldbuße bei wiederholten Verstößen

Zukunft Kinder- und Jugendhandball



Gemeinsam in eine Zielrichtung arbeiten!